

Dominique CHABAL
6 allée des groseilliers-Saint Blaise
BRIANCON 05 100
tel:/fax : 04 92 21 12 60
e-mail : contact@dominiquechabal.com
site : dominiquechabal.com

« FUGUES EN MONTAGNE »
encadrement
raids et séjours en montagne
à pied, en skis de fond, en raquettes
opérateur de voyage n°IM005120002
sophrologue

ESCAPADE 5 jours en CLAREE 2019

en raquettes d'un vallon à l'autre

en gîte et refuge 5 jours, 4 nuits, 5 randos

LIEU véritable joyau des Hautes-Alpes, la **vallée de la Clarée** et son village de **Névache** (21 km au nord de Briançon) vous accueillent pour un séjour tout en beauté et en douceur à la découverte d'un site désormais classé et protégé. Vallons suspendus, grands espaces enneigés débouchant sur des cols au panorama époustouflant, chapelet de hameaux d'estive nichés au cœur de l'hiver et baignés de lumière, voilà les vrais terrains sauvages de la raquette à neige ! Chaque jour une balade inoubliable au départ d'un gîte en vallée chaleureux et convivial. Une nuit en altitude dans l'un des refuges très confortables de la Haute Vallée, donnant accès à de magnifiques panoramas.

DATES **lundi 11 matin 10h30 au vendredi 15 mars vers 16h00** et toute autre date sur demande

NIVEAU : bons marcheurs habitués aux randonnées en montagne de **4h30 à 5h30 en raquettes ou à pied**. Sac à dos léger (vêtement chaud + pique-nique et boisson). Groupe : **6 à 10 pers. maxi**
Groupe constitués jusqu'à 12 participants maxi par accompagnateur.

ENCADREMENT : accompagnateur (trice) en montagne diplômé(e) d'état, titulaire d'une qualification spéciale pour la raquette et connaissant parfaitement la région en hiver comme en été. La moyenne montagne enneigée est un univers particulier qui requiert expérience et connaissances spécifiques. La présence d'un encadrant expérimenté(e), **spécialiste du milieu hivernal** vous permettra de vivre ce séjour en toute tranquillité.

HEBERGEMENT

J1, J2, J3 en gîte-auberge chambres de 2 à 4, petite structure chaleureuse et conviviale, cuisine familiale. Possibilité de chambres de deux avec supplément dans la mesure des disponibilités au moment de l'inscription.

J4 refuge-auberge d'altitude confortable, chauffé, gardé, douches chaudes, couvertures et couettes. Petits dortoirs de 4 à 6. Le repas du soir et petit déjeuner seront préparés par les gardiens ainsi que l'en-cas chaud de midi ou le pique-nique. Les refuges de la Haute Clarée sont agréables pour se reposer si vous ne voulez pas faire les « variantes » de l'après-midi

ACCES : **Briançon-Gare SNCF** puis navette pour monter à Névache (à réserver à **www.05voyageurs** ou sur le site **RESALP**). Vous pouvez aussi arriver par le TGV de Paris, arrêt à OULX en Italie puis navette régulière jusqu'à la gare de BRIANCON (12€). Je peux passer vous chercher à la gare de Briançon à 9h30 le lundi matin. A signaler lors de votre inscription.

En voiture prendre direction Montgenèvre puis Vallée de la Clarée. Le gîte de la Découverte (04 92 21 18 25) se situe à Névache, au hameau de Ville basse, grande maison rose visible du bord de la route, parking déneigé.

ESCAPADE EN CLAREE 2019

en raquettes d'un vallon à l'autre

en gîte et refuge 5 jours, 4 nuits, 5 randos

PROGRAMME

J1 : accueil en gare de Briançon à 9h45 ou directement à Névache à 10h30 au gîte la Découverte ou équivalent (04 92 21 18 25). Petite collation d'accueil, installation, matériel, présentation de la semaine. Départ directement en raquettes depuis le gîte pour une balade de **mise en jambes** à la découverte des recoins secrets de la vallée (les Arras, Plampinet, col de l'Echelle, vallon du Creuzet) et du village de Névache en tenue hivernale. **Pique-nique tiré de vos sacs.**

Dénivelé environ 250m, 4h00

nuit à Névache

J2 : Le **Vallon de Buffère** par une belle montée le long des cascades gelées de la Clarée et une forêt de mélèzes où la neige reste poudreuse très longtemps. Magnifique coup d'œil sur la vallée. Le hameau de Buffère avec son refuge accueillant est dominé par de hauts sommets himalayens. Nous sommes dans un autre monde ! Possibilité de manger au refuge si intempéries.

dén : 450m, 4h30 (+ variantes facultatives)

nuit à Névache

J3 : **Plateau des Thures**. Depuis Névache(1600m) nous traversons une forêt de cheminées de fée, où les couleurs de la roche varient du blanc à l'ocre. Ces curiosités géologiques nous amènent au détour d'une grimpe, sur un immense alpage des Thures(2105m). Nous traversons cet espace blanc pour rejoindre le col des Thures(2194m), derrière lequel se cache le lac Chavillon. Un moment de contemplation s'impose ; devant nous se dressent les sommets Italiens des Cerces, les pointes Gaspard, Melchior, Balthazard, et le mont Thabor. Voici le pays des rois Mages, et la vallée étroite, sauvage, enclavée en Italie. Il faudra bien quitter ce spectacle et redescendre sur la vallée.

dén : 650 m, 5h00 à 5h30

nuit à Névache

J4 : **Névache- Le Chardonnet (2200 m)**

Depuis Névache (1600m), nous remontons la haute Clarée, de chalets en chalets, de hameaux en hameaux, jusqu'à la Fruitière de Fontcouverte(1857m), lieu de fabrication du fromage. Cette place est un carrefour d'alpage important. L'après midi, nous rejoignons le refuge du **Chardonnet** (2223 m), gardé, chauffé et douillet. Il est implanté dans un lieu sauvage et abrité, au pied d'un cirque magnifique " La grande Manche " et des aiguilles du Queyrellin. Pour les insatiables de la neige, nous irons balader (sans sac) dans les replis du vallon ou vers le col du Raisin, moment vraiment paradisiaque.

dén. 480m, 4h00 (+variantes facultatives autour du refuge environ 2h00)

nuit en refuge du Chardonnet

J5 : nous partons, sacs légers, pour une demie journée en direction du **col du Chardonnet** (2638 m), d'où un panorama fantastique apparaît. Devant nous, le massif des ECRINS, avec le sommet des Ecrins, les Agneaux, la Meije. De l'autre coté du col, c'est le royaume des bouquetins. Après la pause contemplation nous rejoignons le refuge pour un repas de midi au chaud. Redescente à Névache dans l'après-midi. **Fin de séjour vers 16h00 au plus tard.**

dén. : 415m 3h30 + redescente à Névache environ 2h00

L'organisation se réserve le droit de modifier le programme annoncé quelle qu'en soit la cause (météo, niveau des participants) dans un souci de qualité du séjour et de sécurité des participants. Dans tous les cas, l'accompagnateur reste le seul juge des décisions à prendre concernant l'itinéraire en fonction de la météo et des conditions nivologiques.

ESCAPADE EN CLAREE 2019

en gîte et refuge 5 jours, 4 nuits, 5 randos

TARIF GLOBAL 2019

490€/pers./séjour gîte et refuge, en chambres collectives de 4 à 6 pers

Possibilité chambres de 2 pour J1, J2, J3 dans la limite des disponibilités. Supplément de **25€/pers.** (ch de 2 avec lavabo+douche) ou **37€/pers.** (ch de 2 avec lavabo, douche, WC)

- comprenant :**
- * l'hébergement en **pension complète** (taxe de séjour obligatoire incluse) de J1 au repas du soir à J5 après le repas de midi en gîte et refuge comme décrit au § hébergements. Les repas de midi sont des piques-niques. Si intempéries possibilité de pique-niquer à l'intérieur d'un chalet en cours de balade. Collation J1 à l'arrivée incluse aussi.
 - L'encadrement sur cette durée par un(e) accompagnateur (trice) en montagne diplômée d'état pour la randonnée hivernale (5 jours d'encadrement)
 - Les frais de préparation, de pension et de déplacement de l'encadrant.

ne comprenant pas :

- * les dépenses personnelles, le vin à table et toute autre boisson, le pique-nique du premier jour (lundi)
- tout transport non prévu dans la fiche technique (par ex. inhérent à un manque de neige)
- le matériel : bâtons + raquettes et pour la sécurité DVA obligatoire ainsi que pelles et sondes. Possibilité de louer sur place en réservant à l'inscription sur le bulletin prévu.
- le transport pour accéder de votre domicile au lieu de RDV, J1 et retour.
- L'assurance frais de secours en montagne et rapatriement.
- L'assurance annulation (facultative).

PAIEMENT : arrhes **200€**/pers. à l'inscription à l'ordre de « Dominique CHABAL, Fugues en Montagne » accompagné du bulletin d'inscription (voir pages suivantes)

SOLDE : le jour de l'arrivée par chèque ou espèces (pas de carte bancaire, merci de votre compréhension)
OU virement bancaire avant le début du séjour, voir coordonnées bancaires p. 6 de cette fiche.

TARIF INDICATIF des LOCATIONS (en 2019)

Attention ces tarifs préférentiels sont inférieurs de moitié à ceux du commerce en station. Nous pouvons vous les louer à ce prix-là **dans la limite de nos stocks disponibles**. Si indisponibilité, ce matériel sera loué en magasin au tarif du commerce. Location possible sur réservation à l'inscription (voir bulletin). Paiement séparé du prix du séjour en espèces ou en chèques.

RAQUETTES à plaques + BÂTONS 5jours : 20€

CHAUSSURES : nous vous conseillons de prendre vos chaussures personnelles de randonnée avec des guêtres si elles manquent d'étanchéité. Vos pieds apprécieront mieux cette formule !

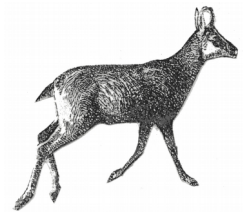
KIT SECURITE (DVA, pelles, sondes) 5jours : 25€/pers (un kit complet obligatoire par personne)

Bulletin d'inscription, conditions générales et liste matériel en pages suivantes

BULLETIN D' INSCRIPTION 2019

ESCAPADE raquettes en CLAREE

en gîte et refuge 5 jours, 4 nuits, 5 randos



NOM :

PRENOM :

ADRESSE :

.....

Mail :

Tel/Fax :

Je désire m'inscrire au raid ou séjour suivant

Dates du séjour : Tarif :

ACOMPTE 200 € : LE.....

Je réserve* : une paire de raquettes OUI - NON

* rayer la mention inutile une paire de bâtons OUI - NON

Location en sus du prix du séjour un DVA OUI - NON

ch. de 4 à 6 pers. de J1 à J4 OUI - NON

** dans la limite des disponibilités ** ch. de 2 lavabo douche OUI -NON

** ch. de 2 lavabo, douche, WC OUI-NON

Je reconnais avoir pris connaissance des conditions générales de déroulement et de vente du séjour ou du raid choisi et je les accepte. Mon état de santé me permet de participer à ce séjour ou raid dans les conditions stipulées sur la fiche technique.

ASSURANCE secours : j'ai vérifié que mon assurance me couvre bien pour les activités choisies dans leur pratique (responsabilité civile) et pour les éventuels frais de secours et recherche en montagne ainsi que le rapatriement. Je joins à mon bulletin d'inscription une photocopie de mon contrat d'assurance.

ASSURANCE annulation : j'ai bien noté qu'une assurance annulation facultative m'est proposée par l'organisateur (3,5 % du prix du séjour). Nous contacter plus d'un mois avant le début du séjour.

Je, soussigné(e), Mr ou Mme..... donne mandat à D. CHABAL (accompagnatrice en montagne) pour engager pour moi les frais annexes (hébergement et autres) afférent au stage choisi.

DATE et SIGNATURE précédées de la mention manuscrite "lu et approuvé"

Le présent bulletin tient lieu de contrat. A retourner à :

"FUGUES en MONTAGNE"

Dominique CHABAL, 6 allée des groseilliers - Saint Blaise

05 100 BRIANCON - Tel/fax : 04 92 21 12 60

site : dominiquechabal.com

mail : contact@dominiquechabal.com

LISTE INDICATIVE DE MATERIEL ET EFFETS PRECONISES pour RAIDS ou **SEJOURS** en ski de fond ou **RAQUETTES**

- * Un sac à dos par personne d'une contenance de 25 à 35 litres minimum doublé d'un sac poubelle à l'intérieur. ***Il vaut mieux un sac un peu grand même pour des sorties à la journée faciles car il doit contenir l'anorak chaud que l'on enfille seulement à la pause, la bouteille thermos, le pique-nique et les gants de rechange.***
- * pour marcher autour de l'hôtel ou des gîtes : chaussures de randonnée étanches ou bottes à neige. Attention les rues du village sont enneigées ! Et des chaussons ou ballerines pour l'intérieur.
- * Un pantalon souple et chaud. Evitez les jeans ou les combinaisons de ski trop chaudes et inadaptées
- * Un collant de laine (genre collant de gym) si le pantalon de ski n'est pas assez chaud.
- * Eventuellement un surpantalon léger et étanche.
- * 2 ou 3 sous-vêtements techniques légers à manches longues (chez Ice Breaker Mérino, Odlo, Millet, Salomon, Damart, Solfin laine et soie, mérinos etc...). ***Evitez le coton glacial une fois mouillé.***
- * Un pull fin (cashmere ou laine et soie ou mérinos) + un pull épais ou deux pulls fins en micro fibre polaire. Ou encore une chemise chaude (laine) à manches longues + une doudoune sans manches. ***Vous devez pouvoir enlever et mettre des couches facilement au gré des changements de température extérieure mais aussi intérieure donc personnelle. A vous de choisir la formule qui vous convient le mieux !***
- * Un anorak ou une veste de montagne (***attention le K-Way est insuffisant***). Ou mieux : une veste coupe-vent (genre gore-tex) + une veste en duvet ***légère et chaude.***
- * Un bonnet ***couvrant les oreilles*** (+un bob au printemps) et un foulard léger (la soie est idéale).
- * deux ou trois paires de chaussettes de montagne en laine + une paire de chaussettes de laine fine.
- * ***deux paires de gants ne serrant pas les mains et une paire de moufles chaudes.***
- * Une paire de lunettes de glaciers + une paire de lunettes de vue de rechange si vous en portez
- * Crème solaire écran total (visage et lèvres).
- * Une paire de guêtres
- * une gourde d'un litre au moins (***éventuellement isotherme ou thermos***), un canif et une boîte plastique pour le pique-nique de midi (salades)
- * médicaments personnels, double peau pour les ampoules, 1,50 m d'élastoplaste, une paire de lacets.
- * un draps sac ou « sac à viande » pour la nuit en refuge. Le duvet est inutile, il y a des couettes.

Et pour votre confort au gîte, à l'auberge à l'hôtel ou au refuge le soir :

- * Tenue décontractée, douillette et chaude...mais pas de soucis c'est bien chauffé !
- * Une paire de chaussons légers ou chaussures confortables d'intérieur
- * Une lampe de poche.
- * Une trousse de toilette et du linge de toilette
- * Vos instruments de musique et autres spécialités que vous aimez partager. *Et pourquoi pas ? Une petite fiole de votre boisson préférée ou autre gâterie de votre pays, histoire de partager ce qui est bon !*

L'encadrement fournit : sa bonne humeur personnelle, cartes, boussole, matériel technique, pharmacie de base, radio pour les secours.

Vous pouvez louer sur place : matériel de ski ou raquettes. Réservation nécessaire à l'inscription en précisant votre taille et votre pointure. Vous pourrez acheter sur place du matériel technique, nous vous conseillerons avec plaisir.

CONDITIONS GENERALES

SEJOURS et RAIDS

LES TARIFS : Conformément à la législation en vigueur en France pour les opérateurs de voyage (n°IM005120002) , les prix sont indiqués en « tout compris ». Ce qui est compris dans le tarif et ce qui ne l'est pas est spécifié à la page « tarifs » de la fiche technique. Le montant des frais de réservation du séjour est avancé pour vous par l'organisateur Fugues en Montagne (pour les raids) ou payé directement par vous (séjours en étoile). Le **tarif** comprend aussi les frais de pension, de préparation et les frais de déplacement de l'encadrant. Une assurance annulation peut vous être proposée sur demande.

RANDONNEES organisées en partenariat avec des agences : dans ce cas votre paiement se fera auprès de ces agences sous les conditions particulières qui leur sont propres (bulletin d'inscription et conditions délivrés sur demande avec les fiches techniques).

CONDITIONS D'INSCRIPTION

Pour réserver votre séjour, vous devez au préalable **vérifier les disponibilités par téléphone** ou courrier et prendre une option valable huit jours. La réservation n'est effective qu'à réception du présent bulletin d'inscription daté et signé accompagné d'un acompte dont le montant est libellé à l'ordre de :

* **Dominique CHABAL**, "Fugues en Montagne" pour les raids itinérants.

* **nom de l'hébergement d'accueil pour les séjours en hôtel** (voir fiches techniques).

ARRHES : 200 €/pers sauf mention particulière portée sur la fiche technique de chaque séjour. Les arrhes peuvent être réglés par chèque à l'ordre de « Fugues en Montagne, D. CHABAL » ou par virement bancaire à :

DOMINIQUE CHABAL Fugues en Montagne

Code SWIFT : CCBPFRPPGRE

IBAN : FR76 1680 7001 3431 8230 7821 651

Code banque 16807 Code guichet : 00134 n°de compte : 31823078216 clé RIB 51

Domiciliation : BPA BRIANCON

VERSEMENT du SOLDE : pour les séjours en France à votre arrivée en deux chèques séparés (un pour l'hébergement, un pour l'encadrement). Pour les séjours à l'étranger y compris l'Italie règlement du solde un mois avant le début du séjour. Pas de paiement possible par carte bancaire, merci de votre compréhension.

ANNULATION

De notre part : si le séjour doit être annulé, remboursement de la totalité des sommes versées sans ouvrir droit à indemnité supplémentaire.

De votre part : 61 jours avant le début du séjour, remboursement des acomptes moins **70€** pour frais de dossier.

Report possible sur un autre séjour dans les 15 mois qui suivent.

De 60 à 30 jours avant le début du séjour, la valeur de l'acompte est retenue.

De 29 à 8 jours avant le début du séjour, 50% de votre séjour est dû.

Moins de 8 jours avant le début du séjour, la totalité du prix est due sauf si vous trouvez un remplaçant.

CHANGEMENT de PROGRAMME : l'organisateur se réserve le droit de modifier le programme quelle qu'en soit la cause pour l'intérêt et la sécurité des participants.

ASSURANCE : vous devez vérifier que votre assurance vous couvre bien pour l'activité choisie dans sa pratique (responsabilité civile) et pour les éventuels frais de secours et recherche en montagne (intervention de l'hélicoptère parfois payante), rapatriement, compléments aux soins médicaux. Une attestation d'assurance vous est demandée.

SANTE : vous devez vous assurer que votre état de santé vous permet de pratiquer l'activité pour laquelle vous êtes inscrit dans les conditions stipulées sur la fiche technique du séjour (notamment altitude, longueur des étapes, conditions d'hébergement).

"FUGUES en MONTAGNE"

Dominique CHABAL, 6 allée des groseilliers - Saint Blaise

05 100 BRIANCON - Tel/fax : 04 92 21 12 60

E-mail : contact@dominiquechabal.com

Site : dominiquechabal.com

