

Dominique CHABAL  
6 allée des groseilliers-Saint Blaise  
BRIANCON 05 100  
tel:/fax : 04 92 21 12 60  
e-mail : [contact@dominiquechabal.com](mailto:contact@dominiquechabal.com)  
site : [dominiquechabal.com](http://dominiquechabal.com)

« FUGUES EN MONTAGNE »  
encadrement  
raids et séjours en montagne  
à pied, en skis de fond, en raquettes

*Sophrologue*

## RAQUETTES mi-temps + balnéo à MONETIER

PARC des ECRINS 2019 *(6j, 5 nuits)*

**LIEU** : situé à 15 km du col du Lautaret, au pied des grands sommets du parc national des Ecrins dans un cadre naturel d'exception, **Monêtier a su garder le charme d'un village de montagne** (altitude 1500m) ; le visiteur est accueilli au cœur d'une station alpine où la haute montagne omniprésente rythme les modes de vie et les activités : ski, randonnées dans la neige en raquettes ou en ski de fond. L'hôtel (ou gîte au choix), calme et familial est situé au cœur du village de Monêtier. Vous pourrez profiter des petits commerces et de **l'établissement thermal des Bains** à deux pas de là (eau chaude naturelle minéralisée à 39°, bains, piscine, soins hydrothérapeutiques douches à jets, jacuzzi etc.). Les randonnées faciles nous donnent accès aux grandioses paysages du parc des Ecrins dans l'environnement proche du village (courts déplacements en véhicules). Aux heures les plus ensoleillées de la mi-journée, vous n'aurez plus qu'à écouter le profond silence, dévorer l'air pur, vous ressourcer pleinement et jouir de confortables conditions d'accueil.

**DATES** : **lundi 21 janvier à 10h00 au samedi 26 janvier après le petit déjeuner** *(6 jours, 5 nuits)*

**Toute autre date à la demande d'un groupe de 4 personnes minimum**

*Si vous souhaitez arriver la veille au soir, nous pouvons vous réserver une nuit supplémentaire dans l'hôtel (en sus du prix du séjour)*

**NIVEAU** : randonnées de 10h00 à 15h00/15h30 avec les pauses mais non compris le temps de transfert le cas échéant (maxi 20'). **Dénivelé : montée descente 200 à 350 m, 8 à 9km maxi par journée.** En cas de mauvais temps nous avons des solutions de repli et nous vous proposerons toujours une sortie adaptée aux conditions. Mais dans les Hautes Alpes, le beau temps est « presque » garanti !

**HEBERGEMENT** : **hôtel\*\*** en demi-pension, en chambres de deux personnes avec SB et WC. Chambres « single » avec supplément **65€**/pers. /séjour. Repas de midi en pique-nique (à commander au jour le jour à l'hôtel 12€/pers. ou à acheter dans les petits commerces du village ou, si intempérie, formule à table : plat chaud + dessert (15 à 20€). Ou **gîte très confortable** en chambres de 2 à 6 personnes, Dans les 2 cas, accueil familial et chaleureux. Cuisine de qualité et adaptée aux activités. Les Grands Bains sont à 5 minutes à pied des hébergements.

**ENCADREMENT** : accompagnatrice (teur) en montagne diplômée d'état (BE montagne, spécialisation montagne enneigée et ski nordique de fond) connaissant parfaitement la région.

**ACCES** : **En voiture** par Grenoble, col du Lautaret. Monêtier est le premier gros bourg en descendant le col direction Briançon à 15 minutes environ depuis le col du Lautaret. Etat des routes au 04 65 03 00 05.

**En train** : **Grenoble** puis autobus pour Briançon à la gare routière (à côté de la gare SNCF). Arrêt à Monêtier. Ou bien en train jusqu'à **Briançon** ou **Oulx** en Italie (TGV) puis navettes régulières jusqu'à Monêtier. Contacter [www.05voyageurs](http://www.05voyageurs) ou suivant votre heure d'arrivée à Briançon je peux assurer pour vous ce transfert. Me le signaler au moment de votre inscription.

# RAQUETTES +balnéo à MONETIER

## PARC des ECRINS 2019

### DEROULEMENT

- J1 :** Accueil à la gare de Briançon à l'arrivée du train de nuit de Paris vers 8h45. Transfert en bus à Monêtier (15km), petit déjeuner, installation, équipement. Ou RDV directement à l'hôtel vers 9h30. Départ en raquettes de l'hôtel, en longeant les torrents de **la Guisane et du Tabuc**, du Monêtier jusqu'au village du **Casset**, cette randonnée de mise en jambe (dénivelé 250m maxi), nous emmène sur la piste du chamois et du lièvre blanc : nous ne pouvons garantir la rencontre mais à coup sûr nous ferons notre trace dans les leurs. Les paysages très ouverts nous ouvrent des perspectives sur les glaciers du massif des Ecrins. En fin d'après-midi balnéo à la station thermale pour ceux qui le désirent ou visite patrimoine du charmant village de **Monêtier**.
- J2 :** départ de l'hôtel en raquettes jusqu'aux **Sagnières**. Ce village situé au-dessus de Monêtier en versant nord et accessible uniquement à pied par des chemins muletiers fut habité en permanence jusqu'en 1970. Il nous raconte les modes de vie rudes des habitants de ces montagnes...juste un peu avant l'époque d'internet ! Forêt de mélèzes, larges clairières ouvrant sur de grandioses paysages font de cette balade un véritable dépaysement à proximité de la vallée. En fin d'après-midi balnéo à la station thermale pour ceux qui le désirent
- J3 :** le **col du Lautaret** (2000m) situé au cœur du **massif des Ecrins** est large, ouvert, grandiose, himalayen ; il nous permet de cotoyer le souffle de la haute montagne. Nous prendrons un peu de hauteur (maxi 350m) **en direction du Galibier** pour nous offrir le luxe d'un pique-nique face aux plus grands glaciers des Alpes. **Si les conditions météo sont trop rudes, solution de remplacement sur le col du Granon** plein sud. La vue y est toujours sublime. Nous ferons nos traces aux plus belles heures de la journée en prenant le temps de flâner dans les villages qui jalonnent le chemin. En fin d'après-midi balnéo à la station thermale (facultatif)
- J4 :** la tournée **des forts de Briançon** est possible en raquettes à cette saison puisque la ville est normalement enneigée deux à trois mois de suite. On ne visite pas l'intérieur des fortifications mais les cheminements de l'un à l'autre sont spectaculaires, panoramiques et ... ensoleillés. Que diriez-vous d'entrer dans la vieille ville de Briançon (la gargouille) raquettes aux pieds ? Et d'entendre raconter l'histoire de cette cité de montagne au confluent de trois vallées ou bien encore de déguster un bon chocolat chaud chez nos amis italiens à l'intérieur des remparts ? **Balnéo (facultatif) et (ou) chocolat chaud !!!**
- J5 :** à 5km de Monêtier, **l'Alpe du Lauzet** est un alpage traditionnel au pied d'imposants sommets calcaires aux allures dolomitiques. En hiver c'est aussi le domaine du bouquetin que nous ne manquerons pas de rencontrer, à la recherche de nourriture dans ces vastes espaces de neige vierge. Cette randonnée est une belle excursion en terrain sauvage. **Balnéo en soirée** (facultatif)
- J6 :** fin de séjour après le petit déjeuner

*NB : l'organisation se réserve le droit de modifier ce programme quelle qu'en soit la cause (météo, niveau technique des participants, conditions exceptionnelles liées au milieu visité, etc...) et l'accompagnateur du séjour reste le seul juge des conditions extérieures qui peuvent l'amener à changer l'itinéraire à tout moment dans un souci de qualité du séjour et de sécurité.*

# RAQUETTES + balnéo à MONETIER

## PARC des ECRINS 2019 (6j, 5 nuits)

**TARIF GLOBAL :** 620€/pers./séjour en hôtel\*\* ch. de 2 (6 jours, 5 nuits)

550€/pers./séj en gîte ch. de 2 à 4 pers. (6 jours, 5 nuits)

*A partir de 7 participants. De 5 à 6 participants : +25€/pers./séj.*

**comprenant :** \* l'hébergement en demi-pension de J1 au repas du soir à J6 après le petit déjeuner, incluant aussi le petit déjeuner le matin de l'arrivée. Voir § hébergements

- l'encadrement sur cette durée par un(e) accompagnateur (trice) en montagne diplômée d'état pour la randonnée hivernale en raquettes et BEES option ski nordique de fond.
- Les petits transferts pour aller au départ des randonnées.
- Les frais de préparation et réservation du séjour ainsi que la pension et les déplacements de l'encadrant.

**ne comprenant pas :**

- les dépenses personnelles, le vin à table et toute autre boisson.
- Les pique-niques de midi. Achats dans les petits commerces autour de l'hôtel ou commande possible à l'hôtel au jour le jour.
- Le supplément pour une chambre single ( 65€/pers./séjour.)
- le transport AR de votre domicile à l'hôtel où vous serez logés à Monêtier les Bains.
- la location du matériel. Location possible sur place avec réservation à l'inscription.
- L'accès à l'espace balnéo de Monêtier les Bains ([www.lesgrandsbains.fr](http://www.lesgrandsbains.fr)) (facultatif). Réservation recommandée. Nous pouvons faire cette réservation pour vous. Nous contacter. Le paiement de cette prestation se fera directement auprès de l'établissement des Grands Bains de Monêtier
- L'assurance frais de secours en montagne et rapatriement. Si vous êtes déjà assuré merci de fournir votre attestation d'assurance lors de l'inscription.
- L'assurance annulation (facultative)

**ARRHES :** à l'inscription 200€/pers. à l'ordre de Dominique CHABAL ou sous forme de virement bancaire. Solde le jour de votre arrivée en chèque ou espèces (pas de carte bancaire ou de crédit, merci de votre compréhension)

Pages suivantes : liste indicative de matériel pour ce séjour  
bulletin d'inscription  
conditions générales de vente du séjour

# LISTE INDICATIVE DE MATERIEL ET EFFETS PRECONISES POUR (LES RAIDS ou) **SEJOURS** en ski de fond ou **RAQUETTES**

- \* Un sac à dos par personne d'une contenance de 25 à 35 litres minimum doublé d'un sac poubelle à l'intérieur. ***Il vaut mieux un sac un peu grand même pour des sorties à la journée faciles car il doit contenir l'anorak chaud que l'on enfle seulement à la pause, la bouteille thermos, le pique-nique et les gants de rechange.***
- \* pour marcher autour de l'hôtel ou des gîtes : chaussures de randonnée étanches ou bottes à neige. Attention les rues du village sont enneigées ! Et des chaussons ou ballerines pour l'intérieur.
- \* Un pantalon souple et chaud. Evitez les jeans ou les combinaisons de ski trop chaudes et inadaptées .
- \* Un collant de laine (genre collant de gym) si le pantalon de ski n'est pas assez chaud.
- \* Eventuellement un surpantalon léger et étanche.
  - \* deux ou trois sous-vêtements techniques légers à manches longues (chez Ice Breaker Mérino, Odlo, Millet, Salomon, Damart, Solfinlaine et soie, mérinos etc...). ***Evitez le coton qui est glacial une fois mouillé.***
  - \* deux ou trois paires de chaussettes de montagne en laine + une paire de chaussettes de laine fine.
  - \* deux paires de gants ne serrant pas les mains ***et une paire de moufles chaudes.***
  - \* Un pull fin et un pull épais ou deux pulls fins en micro fibre polaire. Ou encore un pull de laine fin et une chemise chaude (laine) à manches longues. OU pulls cashmire ou laine et soie
  - \* Un bonnet ***couvrant les oreilles*** (+un bob au printemps) et un foulard léger (la soie est idéale).
  - \* Un anorak ou une veste de montagne (***attention le K-Way est insuffisant.***)  
***Ou mieux : une veste coupe-vent (genre gore-tex) + une doudoune légère et chaude.***
  - \* Une paire de lunettes de glaciers + une paire de lunettes de vue de rechange si vous en portez
  - \* Crème solaire écran total (visage et lèvres).
  - \* Une paire de guêtres
  - \* une gourde d'un litre au moins (***éventuellement isotherme ou thermos***), un canif et une boîte plastique pour le pique-nique de midi (salades)
  - \* médicaments personnels, double peau pour les ampoules, 1,50 m d'élastoplaste, une paire de lacets.

## Et pour votre confort au gîte ou en hôtel le soir

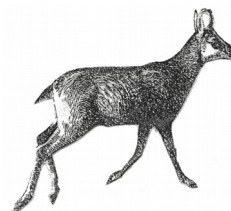
- \* Tenue décontractée, douillette et chaude...mais pas de soucis c'est bien chauffé !
- \* Une paire de chaussons légers ou chaussures confortables d'intérieur
- \* Une lampe de poche.
- \* Une trousse de toilette et du linge de toilette
- \* Vos instruments de musique et autres spécialités que vous aimez partager. *Et aussi pourquoi pas ? Une petite fiole de votre boisson préférée ou autre gâterie de votre cru ou de votre pays, histoire de partager ce qui est bon !*

L'encadrement fournit : sa bonne humeur personnelle, cartes, boussole, matériel technique, pharmacie de base, radio pour les secours.

Vous pouvez louer sur place : matériel de ski ou raquettes. Réservation nécessaire à l'inscription en précisant votre taille et votre pointure. Vous pourrez acheter sur place du matériel technique, nous vous conseillerons avec plaisir.

# BULLETIN D' INSCRIPTION

**RAQUETTES + balnéo en ECRINS 2019**  
6 jours, 5 nuits



NOM : .....

PRENOM : .....

ADRESSE :

.....

Mail : .....

Tel/Fax : .....

Je désire m'inscrire au raid ou séjour suivant : .....

Dates du séjour : ..... Tarif : .....

ACOMPTE 200 €: ..... LE.....

Je réserve* : une chambre à 2 en hôtel**	OUI - NON
une chambre de 2 à 4 pers. en gîte	OUI - NON
une Single en hôtel** dans la limite des dispo.	OUI - NON
les pique-niques*	J1, J2, J3, J4, J5
une paire de raquettes	OUI - NON
une paire de bâtons	OUI - NON

*Locations en sus du prix du séjour*

\* rayer la mention inutile

Je reconnais avoir pris connaissance des conditions générales de déroulement et de vente du séjour ou du raid choisi et je les accepte. Mon état de santé me permet de participer à ce séjour ou raid dans les conditions stipulées sur la fiche technique.

Je, soussigné(e), Mr ou Mme.....

donne mandat à D. CHABAL (accompagnatrice en montagne) pour engager pour moi les frais annexes (hébergement et autres) afférent au stage choisi.

**ASSURANCE** : j'ai vérifié que mon assurance me couvre bien pour l'activité choisie dans sa pratique (responsabilité civile) et pour les éventuels frais de secours et recherche en montagne : intervention de l'hélicoptère (pas toujours gratuit), rapatriement, compléments aux soins médicaux. Je joins à mon inscription une photocopie de mon attestation d'assurance. J'ai noté que je peux souscrire à une assurance annulation pour ce séjour auprès de l'organisateur.

DATE et SIGNATURE précédées de la mention manuscrite "lu et approuvé"

*Le présent bulletin tient lieu de contrat. A retourner à :*

"FUGUES en MONTAGNE"

Dominique CHABAL, 6 allée des groseilliers - Saint Blaise

05 100 BRIANCON - Tel/fax : 04 92 21 12 60

mail : [contact@dominiquechabal.com](mailto:contact@dominiquechabal.com)

# CONDITIONS GENERALES

## SEJOURS et RAIDS

**LES TARIFS** : Conformément à la législation en vigueur en France pour les opérateurs de voyage (n°IM005120002) , les prix sont indiqués en « tout compris ». Ce qui est compris dans le tarif et ce qui ne l'est pas est spécifié à la page « tarifs » de la fiche technique. Le montant des frais de réservation du séjour est avancé pour vous par l'organisateur Fugues en Montagne (pour les raids) ou payé directement par vous (séjours en étoile). Le **tarif** comprend aussi les frais de pension, de préparation et les frais de déplacement de l'encadrant. Une assurance annulation peut vous être proposée sur demande.

**RANDONNEES organisées en partenariat avec des agences** : dans ce cas votre paiement se fera auprès de ces agences sous les conditions particulières qui leur sont propres (bulletin d'inscription et conditions délivrés sur demande avec les fiches techniques).

### **CONDITIONS D'INSCRIPTION**

Pour réserver votre séjour, vous devez au préalable **vérifier les disponibilités par téléphone** ou courrier et prendre une option valable huit jours. La réservation n'est effective qu'à réception du présent bulletin d'inscription daté et signé accompagné d'un acompte dont le montant est libellé à l'ordre de :

\* Dominique CHABAL, "Fugues en Montagne" pour les raids itinérants.

\* nom de l'hébergement d'accueil pour les séjours en hôtel (voir fiches techniques).

**ARRHES** : 200 €/pers sauf mention particulière portée sur la fiche technique de chaque séjour. Les arrhes peuvent être réglés par chèque à l'ordre de « Fugues en Montagne, D. CHABAL » ou par virement bancaire à :

**DOMINIQUE CHABAL Fugues en Montagne**

**Code SWIFT : CCBPFRPPGRE**

**IBAN : FR76 1680 7001 3431 8230 7821 651**

**Code banque 16807 Code guichet : 00134 n°de compte : 31823078216 clé RIB 51**

**Domiciliation : BPA BRIANCON**

**VERSEMENT du SOLDE** : pour les séjours en France à votre arrivée en deux chèques séparés (un pour l'hébergement, un pour l'encadrement). Pour les séjours à l'étranger y compris l'Italie règlement du solde un mois avant le début du séjour. Pas de paiement possible par carte bancaire, merci de votre compréhension.

### **ANNULATION**

**De notre part** : si le séjour doit être annulé, remboursement de la totalité des sommes versées sans ouvrir droit à indemnité supplémentaire.

**De votre part** : 61 jours avant le début du séjour, remboursement des acomptes moins 70€ pour frais de dossier.

Report possible sur un autre séjour dans les 15 mois qui suivent.

**De 60 à 30 jours** avant le début du séjour, la valeur de l'acompte est retenue.

**De 29 à 8 jours** avant le début du séjour, 50% de votre séjour est dû.

**Moins de 8 jours** avant le début du séjour, la totalité du prix est due sauf si vous trouvez un remplaçant.

**CHANGEMENT de PROGRAMME** : l'organisateur se réserve le droit de modifier le programme quelle qu'en soit la cause pour l'intérêt et la sécurité des participants.

**ASSURANCE** : vous devez vérifier que votre assurance vous couvre bien pour l'activité choisie dans sa pratique (responsabilité civile ) et pour les éventuels frais de secours et recherche en montagne (intervention de l'hélicoptère parfois payante), rapatriement, compléments aux soins médicaux. Une attestation d'assurance vous est demandée.

**SANTE** : vous devez vous assurer que votre état de santé vous permet de pratiquer l'activité pour laquelle vous êtes inscrit dans les conditions stipulées sur la fiche technique du séjour (notamment altitude, longueur des étapes, conditions d'hébergement).

**"FUGUES en MONTAGNE"**

**Dominique CHABAL, 6 allée des groseilliers - Saint Blaise**

**05 100 BRIANCON - Tel/fax : 04 92 21 12 60**

**E-mail : [contact@dominiquechabal.com](mailto:contact@dominiquechabal.com)**

**Site : [dominiquechabal.com](http://dominiquechabal.com)**

