

Dominique CHABAL
6 allée des groseilliers-Saint Blaise
BRIANCON 05 100
tel:/fax : 04 92 21 12 60
e-mail : contact@dominiquechabal.com
site : dominiquechabal.com

« FUGUES EN MONTAGNE »
encadrement
raids et séjours en montagne
à pied, en skis de fond, en raquettes
opérateur de voyage n°IM005120002
sophrologue

RAQUETTES HIVER 2019

„à saute frontière“ entre Cervières et l'Italie

(4j, 3 nuits, 4 randos journée)

LIEU : c'est à **Cervièrès**, authentique village de montagne sur les hauteurs de Briançon que commence notre périple loin de l'agitation des stations de ski voisines. En hiver, l'enneigement y est toujours excellent et le temps le plus souvent sec et lumineux. Nous commençons par deux jours « en étoile » à la découverte du Briançonnais hivernal et sauvage. Puis à « saute frontière » jusqu'en Italie nous ferons nos propres traces en neige vierge à la rencontre du lièvre blanc et du chamois. Côté italien, une halte confortable nous attend au refuge de Mautino au milieu des champs de neige et des pins cembro (refuge chauffé, repas préparés par le gardien, douches chaudes). Dépaysement et ambiance assurés ! Pour le programme 6 jours nous irons explorer le magnifique hameau de Fontana del Thures par nos itinéraires de traverse.

DATES : du jeudi 28 février à 9h30 au dimanche 3 mars à 15h30 (4 jours, 3 nuits, 4 randos)

NB : un programme sur 6 jours et 5 nuits avec une journée supplémentaire en Italie est possible sur demande.

NIVEAU : bons marcheurs, 4h30 à 5h30 de raquettes par jour, dénivelé 450 à 700 mètres en montée et en descente (par jour), sans difficulté technique. **Les randonnées sont menées à un rythme tranquille** qui permet à chacun de s'adapter à l'effort en altitude et de contempler sereinement les paysages. Sac à dos léger ne contenant que vos affaires de la journée pour les 2 premiers jours et un surplus d'un kg maxi pour la nuit en refuge J3 au soir.

En cas d'intempéries il y a toujours des solutions de repli et nous vous proposerons une sortie adaptée aux conditions. Et puis nous sommes dans les Hautes Alpes, le beau temps est « presque » garanti !

HEBERGEMENT

J1 et J2 : **hôtel ou auberge de montagne** en chambres de 2 à 4 avec sanitaires privés ou communs suivant disponibilités.

J3 : typique **refuge italien** à Mautino en pleine nature, dortoirs de 4 à 8, douches chaudes et sanitaires, refuge chauffé et gardé où nous prendrons notre repas du soir, petit déjeuner et pique-nique préparés par les gardiens italiens.

ENCADREMENT : accompagnatrice (teur) en **montagne diplômée d'état** (BE montagne, option « montagne hivernale » et ski nordique de fond) **connaissant parfaitement la région et le manteau neigeux.**

Raquettes 2019 „à Saute frontière“ entre Cervières et l'Italie (4j, 3 nuits, 4 vraies randos)

DEROULEMENT

- J1 :** accueil à Cervières et présentation à 9h30, **petit déjeuner complet**, installation, matériel puis
jeudi 14 rando. La vallée de Cervières (1600m) a miraculeusement échappé à l'équipement mécanisé des stations de ski et conservé intact son patrimoine de chalets d'alpages. Au départ en raquettes du village, en direction des hameaux de l'Alp ou du Laus nous aurons la chance de faire nos traces dans le dernier grand espace sauvage et vierge de toutes les Alpes. Avec en prime, la lumière des versants exposés au sud, des chamois et des panoramas inoubliables sur le massif des Ecrins !
dén : 500m, 4h30 de marche **nuit à Cervières**
- J2 :** le col d'Izoard (2360m) et son jumeau, le col des Ourdeis (2400m), constituent les plus mythiques
vend. 15 mars itinéraires de raquettes et de ski de fond des Alpes tout en restant très accessibles. Nous vous ferons découvrir chaque détour secret de ces magnifiques vallons, en neige poudreuse, hors des « traces battues », passant de la forêt de pins et de mélèzes aux immenses espaces sauvages d'altitude. En circuit, sans jamais recroiser vos traces ni à la montée ni à la descente !
Sac à dos journée
dén : 675m, 5h30 de marche **nuit à Cervières**
- J3 :** départ en raquettes depuis Cervières en direction de la frontière italienne par les alpages du
sam. 16 mars col **Bousson**, site protégé. La montée est tranquille, on découvre de nouveaux paysages très ouverts avec des échappées panoramiques jusqu'aux Ecrins. L'arrivée sur l'Italie se fait toute en douceur, le refuge (2100m) est là tout proche au milieu des pins cembro : lieu magique s'il en est ! Et comme **l'étape n'est pas très longue** chacun peut en profiter à sa façon soit devant un bon chocolat chaud à l'italienne soit sur les raquettes pour une variante de notre cru pour assister au coucher du soleil !!!!!!! *Sac à dos avec change pour une nuit.*
dén. : 550 m, 4h00 de marche (+variantes facultatives) **nuit à Mautino**
- J4:** se réveiller le matin dans un grandiose décor de neige, prendre son petit déjeuner face au soleil
dim. 17 mars levant sur les paysages immaculés, partir en raquettes dans la douceur ouatée de la poudreuse et les traces fraîches des animaux nocturnes : voilà notre programme italien ! Nous restons sur le versant italien vallonné, facile et tout en douceur par les replis secrets du col Chabaud. Puis un dernier coup d'oeil sur le Grand Rochebrune et la vallée de Suze et Sestrières (Italie) pour clôturer cette escapade italienne, passer à nouveau la frontière et rentrer sur Cervières. Fin de séjour 15h30/16h00 autour d'un goûter de boissons chaudes et pâtisserie maison avant votre retour.
dénivelé : 300 à 400m , 5h00 à 5h30.

NB : un programme sur 6 jours et 5 nuits avec une journée supplémentaire en Italie est possible sur demande.

NB : l'organisation se réserve le droit de modifier ce programme quelle qu'en soit la cause (météo, état du manteau neigeux, niveau technique des participants, conditions exceptionnelles liées au milieu visité, etc...) et l'accompagnateur du séjour reste le seul juge des conditions extérieures qui peuvent l'amener à changer l'itinéraire à tout moment dans un souci de qualité du séjour et de sécurité.

ACCES : Briançon - Gare SNCF puis taxi pour monter à Cervières (10km). Vous pouvez me contacter avant votre arrivée et si nos horaires coïncident, je me ferai un plaisir de vous véhiculer jusqu'au lieu de RDV du séjour (15 minutes depuis la gare).

En voiture : 10 km de Briançon (voir GPS) direction col d'Izoard. Attention si vous arrivez par le Sud, le col est enneigé et fermé à la circulation, c'est une piste de ski de fond en hiver !! Vérifiez toujours les indications facétieuses ou fantaisistes de vos GPS ! Si vous venez par le col du Lautaret renseignez-vous sur l'état des routes sur le site dédié et pensez aux équipements spéciaux.

Raquettes 2019 à „saute frontière“ entre Cervières et l'Italie

(4j, 3 nuits, 4 vraies randos)

TARIF GLOBAL: **445€** /pers./séj. (4 j, 3 nuits, 4 randos)
en hôtel ou auberge et refuge comme précisé au § hébergement

Ce tarif comprend

- l'hébergement en **pension complète** de J1 au petit déjeuner à J4 après le pique-nique de midi en auberge et refuge comme décrit au § hébergements. Les repas de midi sont des piques-niques. Si intempéries nous ferons notre possible pour manger dans de bonnes conditions.
- L'encadrement de J1 au matin à J4 vers 15h30/16h00
- La taxe de séjour obligatoire

Ce tarif ne comprend pas :

- les dépenses personnelles, le vin à table et toute autre boisson.
- le transport AR de votre domicile au lieu de rendez-vous et pour aller sur les départs de balades (maximum 7km aller et retour, J2 seulement sauf changement de programme)
- la location du matériel : raquettes, bâtons, chaussures, kit sécurité obligatoire (DVA) Location possible sur place avec réservation à l'inscription. Voir tarifs indicatifs ci-dessous.
- L'assurance frais de secours en montagne et rapatriement. Si vous en possédez une, merci de fournir l'attestation au moment de l'inscription
- L'assurance annulation (facultative, 3,5 % du prix du séjour)

PAIEMENT : arrhes **200€**/pers. à l'inscription à l'ordre de « Dominique CHABAL, Fugues en Montagne » accompagné du bulletin d'inscription (voir pages suivantes)

SOLDE : le jour de l'arrivée par chèque ou espèces (pas de carte bancaire, merci de votre compréhension)
OU virement bancaire avant le début du séjour, voir coordonnées bancaires p. 6 de cette fiche.

TARIF INDICATIF des LOCATIONS (en 2019)

Attention ces tarifs préférentiels sont inférieurs de moitié à ceux du commerce en station. Nous pouvons vous les louer à ce prix-là **dans la limite de nos stocks disponibles**. Si indisponibilité, ce matériel sera loué en magasin au tarif du commerce.

Location possible sur réservation à l'inscription (voir bulletin). Paiement séparé du prix du séjour en espèces ou en chèques.

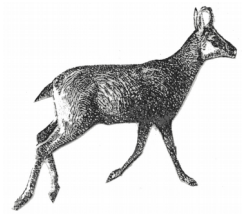
RAQUETTES à plaques + BÂTONS 4jours : 15€

CHAUSSURES : nous vous conseillons de prendre vos chaussures personnelles de randonnée avec des guêtres si elles manquent d'étanchéité. Vos pieds apprécieront mieux cette formule !

KIT SECURITE (DVA, Pelles, sondes) 4 jours : 20€/pers. (un kit complet obligatoire par personne)

Bulletin d'inscription, conditions générales et liste matériel en pages suivantes

**BULLETIN D' INSCRIPTION
RAQUETTES « à saute frontière »
de Cervières à l'Italie 2019**



NOM :

PRENOM :

ADRESSE :

.....
.....

Mail :

Tel/Fax :

Je désire m'inscrire au raid ou séjour suivant

Dates du séjour : Tarif :

ACOMPTE 200 €:LE.....

Je réserve* : une paire de raquettes OUI - NON

* rayer la mention inutile une paire de bâtons OUI - NON

Location en sus du prix du séjour un DVA OUI - NON

autre :

Je reconnais avoir pris connaissance des conditions générales de déroulement et de vente du séjour ou du raid choisi et je les accepte. Mon état de santé me permet de participer à ce séjour ou raid dans les conditions stipulées sur la fiche technique.

ASSURANCE secours : j'ai vérifié que mon assurance me couvre bien pour les activités choisies dans leur pratique (responsabilité civile) et pour les éventuels frais de secours et recherche en montagne ainsi que le rapatriement. Je joins à mon bulletin d'inscription une photocopie de mon contrat d'assurance.

ASSURANCE annulation : j'ai bien noté qu'une assurance annulation facultative m'est proposée par l'organisateur (3,5 % du prix du séjour). Nous contacter plus d'un mois avant le début du séjour.

Je, soussigné(e), Mr ou Mme..... donne mandat à D. CHABAL (accompagnatrice en montagne) pour engager pour moi les frais annexes (hébergement et autres) afférent au stage choisi.

DATE et SIGNATURE précédées de la mention manuscrite "lu et approuvé"

Le présent bulletin tient lieu de contrat. A retourner à :

"FUGUES en MONTAGNE"

Dominique CHABAL, 6 allée des groseilliers - Saint Blaise

05 100 BRIANCON - Tel/fax : 04 92 21 12 60

site : dominiquechabal.com

mail : contact@dominiquechabal.com

LISTE INDICATIVE DE MATERIEL ET EFFETS PRECONISES pour RAIDS ou **SEJOURS** en ski de fond ou **RAQUETTES**

- * Un sac à dos par personne d'une contenance de 25 à 35 litres minimum doublé d'un sac poubelle à l'intérieur. **Il vaut mieux un sac un peu grand même pour des sorties à la journée faciles car il doit contenir l'anorak chaud que l'on enfille seulement à la pause, la bouteille thermos, le pique-nique et les gants de rechange.**
- * pour marcher autour de l'hôtel ou des gîtes : chaussures de randonnée étanches ou bottes à neige. Attention les rues du village sont enneigées ! Et des chaussons ou ballerines pour l'intérieur.
- * Un pantalon souple et chaud. Evitez les jeans ou les combinaisons de ski trop chaudes et inadaptées
- * Un collant de laine (genre collant de gym) si le pantalon de ski n'est pas assez chaud.
- * Eventuellement un surpantalon léger et étanche.
- * 2 ou 3 sous-vêtements techniques légers à manches longues (chez Ice Breaker Mérino, Odlo, Millet, Salomon, Damart, Solfin laine et soie, mérinos etc...). **Evitez le coton glacial une fois mouillé.**
- * Un pull fin (cashmere ou laine et soie ou mérinos) + un pull épais ou deux pulls fins en micro fibre polaire. Ou encore une chemise chaude (laine) à manches longues + une doudoune sans manches. **Vous devez pouvoir enlever et mettre des couches facilement au gré des changements de température extérieure mais aussi intérieure donc personnel. A vous de choisir la formule qui vous convient le mieux !**
- * Un anorak ou une veste de montagne (**attention le K-Way est insuffisant**). Ou mieux : une veste coupe-vent (genre gore-tex) + une veste en duvet **légère** et chaude.
- * Un bonnet **couvrant les oreilles** (+un bob au printemps) et un foulard léger (la soie est idéale).
- * deux ou trois paires de chaussettes de montagne en laine + une paire de chaussettes de laine fine.
- * **deux paires de gants ne serrant pas les mains et une paire de moufles chaudes.**
- * Une paire de lunettes de glaciers + une paire de lunettes de vue de rechange si vous en portez
- * Crème solaire écran total (visage et lèvres).
- * Une paire de guêtres
- * une gourde d'un litre au moins (**éventuellement isotherme ou thermos**), un canif et une boîte plastique pour le pique-nique de midi (salades)
- * médicaments personnels, double peau pour les ampoules, 1,50 m d'élastoplaste, une paire de lacets.
- * un draps sac ou « sac à viande » pour la nuit en refuge. Le duvet est inutile, il y a des couettes.

Et pour votre confort au gîte, à l'auberge à l'hôtel ou au refuge le soir :

- * Tenue décontractée, douillette et chaude...mais pas de soucis c'est bien chauffé !
- * Une paire de chaussons légers ou chaussures confortables d'intérieur
- * Une lampe de poche.
- * Une trousse de toilette et du linge de toilette
- * Vos instruments de musique et autres spécialités que vous aimez partager. *Et pourquoi pas ? Une petite fiole de votre boisson préférée ou autre gâterie de votre pays, histoire de partager ce qui est bon !*

L'encadrement fournit : sa bonne humeur personnelle, cartes, boussole, matériel technique, pharmacie de base, radio pour les secours.

Vous pouvez louer sur place : matériel de ski ou raquettes. Réservation nécessaire à l'inscription en précisant votre taille et votre pointure. Vous pourrez acheter sur place du matériel technique, nous vous conseillerons avec plaisir.

CONDITIONS GENERALES

SEJOURS et RAIDS

LES TARIFS : Conformément à la législation en vigueur en France pour les opérateurs de voyage (n°IM005120002) , les prix sont indiqués en « tout compris ». Ce qui est compris dans le tarif et ce qui ne l'est pas est spécifié à la page « tarifs » de la fiche technique. Le montant des frais de réservation du séjour est avancé pour vous par l'organisateur Fugues en Montagne (pour les raids) ou payé directement par vous (séjours en étoile). Le **tarif** comprend aussi les frais de pension, de préparation et les frais de déplacement de l'encadrant. Une assurance annulation peut vous être proposée sur demande.

RANDONNEES organisées en partenariat avec des agences : dans ce cas votre paiement se fera auprès de ces agences sous les conditions particulières qui leur sont propres (bulletin d'inscription et conditions délivrés sur demande avec les fiches techniques).

CONDITIONS D'INSCRIPTION

Pour réserver votre séjour, vous devez au préalable **vérifier les disponibilités par téléphone** ou courrier et prendre une option valable huit jours. La réservation n'est effective qu'à réception du présent bulletin d'inscription daté et signé accompagné d'un acompte dont le montant est libellé à l'ordre de :

* **Dominique CHABAL, "Fugues en Montagne" pour les raids itinérants.**

* **nom de l'hébergement d'accueil pour les séjours en hôtel (voir fiches techniques).**

ARRHES : 200 €/pers sauf mention particulière portée sur la fiche technique de chaque séjour. Les arrhes peuvent être réglés par chèque à l'ordre de « Fugues en Montagne, D. CHABAL » ou par virement bancaire à :

DOMINIQUE CHABAL Fugues en Montagne

Code SWIFT : CCBPFRPPGRE

IBAN : FR76 1680 7001 3431 8230 7821 651

Code banque 16807 Code guichet : 00134 n°de compte : 31823078216 clé RIB 51

Domiciliation : BPA BRIANCON

VERSEMENT du SOLDE : pour les séjours en France à votre arrivée en deux chèques séparés (un pour l'hébergement, un pour l'encadrement). Pour les séjours à l'étranger y compris l'Italie règlement du solde un mois avant le début du séjour. Pas de paiement possible par carte bancaire, merci de votre compréhension.

ANNULATION

De notre part : si le séjour doit être annulé, remboursement de la totalité des sommes versées sans ouvrir droit à indemnité supplémentaire.

De votre part : 61 jours avant le début du séjour, remboursement des acomptes moins **70€** pour frais de dossier. Report possible sur un autre séjour dans les 15 mois qui suivent.

De 60 à 30 jours avant le début du séjour, la valeur de l'acompte est retenue.

De 29 à 8 jours avant le début du séjour, 50% de votre séjour est dû.

Moins de 8 jours avant le début du séjour, la totalité du prix est due sauf si vous trouvez un remplaçant.

CHANGEMENT de PROGRAMME : l'organisateur se réserve le droit de modifier le programme quelle qu'en soit la cause pour l'intérêt et la sécurité des participants.

ASSURANCE : vous devez vérifier que votre assurance vous couvre bien pour l'activité choisie dans sa pratique (responsabilité civile) et pour les éventuels frais de secours et recherche en montagne (intervention de l'hélicoptère parfois payante), rapatriement, compléments aux soins médicaux. Une attestation d'assurance vous est demandée.

SANTE : vous devez vous assurer que votre état de santé vous permet de pratiquer l'activité pour laquelle vous êtes inscrit dans les conditions stipulées sur la fiche technique du séjour (notamment altitude, longueur des étapes, conditions d'hébergement).

"FUGUES en MONTAGNE"

Dominique CHABAL, 6 allée des groseilliers - Saint Blaise

05 100 BRIANCON - Tel/fax : 04 92 21 12 60

E-mail : contact@dominiquechabal.com

Site : dominiquechabal.com

